

Система ударно-точечной маркировки EL1

На сегодняшний день наша компания предлагает своим клиентам универсальные системы ударно-точечной маркировки производства швейцарской компании ELVEM. Система ударно-точечной маркировки EL1 представляет собой уникальное сочетание современных технологий, наивысшего качества и низкой цены. Благодаря своему компактному дизайну в сочетании с программным обеспечением, имеющим удобный для пользователя интерфейс, она является идеальной для выполнения маркировки любого вида продукции в промышленных условиях.

Маркировочная игла управляется с помощью электроники и приводится в действие сжатым воздухом. Она двигается в рамках маркировочного поля по линейным направляющим. Глубина маркировки зависит от давления воздуха, скорости маркировки, а также ряда других параметров. Так как маркировочное поле велико - 110x80 мм, работать с системой удобно.

Общие характеристики и дополнительные устройства EL1:

- ⇒ Позволяет пользователю наносить символы и цифры шрифтами, установленными на ПК (в том числе TTF)
- ⇒ Специальные знаки, графические объекты, эмблемы
- ⇒ Позволяет пользователю наносить различные текстовые строки, идентификационные номера автомобилей, дату и время, двумерные коды DataMatrix и многое другое
- ⇒ Автосохранение шаблона маркировки
- ⇒ Позволяет маркировать плоские поверхности, а также поверхности с неровностями до 7 мм
- ⇒ Опциональное устройство вращения для круговой маркировки цилиндрических или круглых деталей
- ⇒ Опциональная портативная маркирующая головка
- ⇒ Возможна интеграция в конвейерную линию, а также использование на специализированном агрегате или на отдельной рабочей станции

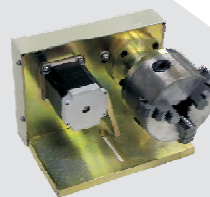
Технические параметры:

- ⇒ Размеры маркировочного поля 110x80 мм
- ⇒ Напряжение питания 220V±10%, 50 Гц
- ⇒ Давление сжатого воздуха 6-8 бар
- ⇒ Мощность 400 Вт
- ⇒ Диапазон рабочих температур 1-40 °С
- ⇒ Вес устройства: 9 кг маркировочная головка, 12 кг контроллер
- ⇒ Вес держателя 38 кг

Модель EL1



Настольная модель EL1 на держателе с индивидуальным управлением



Устройство вращения

Систему ударно-точечной маркировки EL1 можно использовать для маркировки деталей и изделий, сделанных из широкого диапазона различных материалов, например, пластика, металлов, сплавов и т.д. Это устройство идеально подходит для быстрого и точного нанесения на продукцию буквенно-цифровых строк или кодов, логотипов, кода DataMatrix, идентификационного номера автомобиля и другой информации. Благодаря удобной для пользователя среде SW, эта система пользуется большой популярностью среди всех категорий пользователей. Одно из преимуществ этой системы - надежность при выполнении ответственных промышленных операций. EL1 позволяет выполнять маркировку большой глубины на высокой скорости, с высоким качеством и точностью.