

Маркировочные лазеры FA



Линейка моделей FA производства **L-Master** - прецизионные настольные системы для лазерной маркировки и гравировки.

Они применяются для маркировки изделий из нержавеющей и углеродистых сталей, высоколегированных сталей и сплавов (в т.ч. твердых), алюминия и его сплавов, чугуна, вольфрама, никеля, меди, бронзы, латуни, любых окрашенных поверхностей, золота, серебра, многих пластиков (PET, PBT, PMMA, ABS, PS, PVS и т.д.), керамики, резины, силикона и других материалов.

Настольная модель универсальна и подходит для большинства производств.

Комплект поставки:

- Главный блок лазерного излучателя
- Сканаторная головка
- Z-ось с рабочим столом (рабочая высота 500 мм в стандартной комплектации)
- Дополнительный пилотный лазер для фокусировки
- Педаль оператора
- Защитные очки оператора
- Программный комплекс EzCad на русском языке
- Руководство пользователя ПО
- Руководство по эксплуатации
- ЗИП-комплект

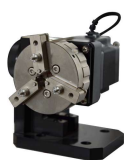
Основные параметры:

Тип:	Волоконный иттербиевый
Источник:	Raycus, JPT
Мощность:	20Вт, 30Вт, 50Вт, 100Вт, 200Вт
Поле маркировки:	110x110 мм (стандартное), до 400x400 мм (максимальное)
Сканатор:	SCANLAB, Sino-Galvo
Программное обеспечение:	EzCad (русифицированный)
Охлаждение:	Воздушное
Условия работы:	Температура 0-40°C, влажность 45-85%
Размеры:	Блок управления: 23x50x40 см, Лазерная головка на стандартной станине: 30x70x70 см

Опциональное оборудование:



Сменные объективы



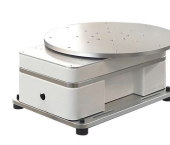
Поворотные оси



Удлиненная Z-ось



Рабочие столы



Поворотный стол



Система очистки воздуха

