

## Маркировочные лазеры FDA



**Линейка моделей FDA** производства **L-Master** - универсальные комбинированные системы для лазерной маркировки и гравировки.

Они применяются для маркировки изделий из нержавеющей и углеродистых сталей, высоколегированных сталей и сплавов (в т.ч. твердых), алюминия и его сплавов, чугуна, вольфрама, никеля, меди, бронзы, латуни, любых окрашенных поверхностей, золота, серебра, многих пластиков (PET, PBT, PMMA, ABS, PS, PVS и т.д.), керамики, резины, силикона и других материалов.

Комбинированная модель - настоящий универсал в линейке лазеров L-Master.

### Комплект поставки:

- Блок лазерного излучателя с модулем управления станком
- Мобильная сканаторная головка с фокусирующей рамкой
- Z-ось с рабочим столом (рабочая высота 500 мм в стандартной комплектации)
- Дополнительный пилотный лазер для фокусировки
- Педаль оператора
- Защитные очки оператора
- Программный комплекс EzCad на русском языке
- Руководство пользователя ПО
- Руководство по эксплуатации
- ЗИП-комплект

### Основные параметры:

Тип: Волоконный иттербиевый

Источник: Raycus, JPT

Мощность: 20Вт, 30Вт, 50Вт

Поле маркировки: 110x110 мм

Сканатор: SCANLAB, Sino-Galvo

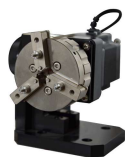
Программное обеспечение: EzCad (русифицированный)

Охлаждение: Воздушное

Условия работы: Температура 0-40°C, влажность 45-85%

Размеры: Блок лазерного источника 23x50x40 см, сканирующая головка на станине 30x70x70 см, длина волоконного кабеля от блока до мобильной головки 1,5 м

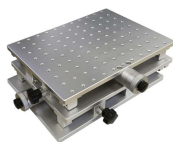
### Опциональное оборудование:



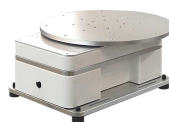
Поворотные  
оси



Удлиненная  
Z-ось



Рабочие  
столики



Поворотный  
стол



Система  
очистки  
воздуха

